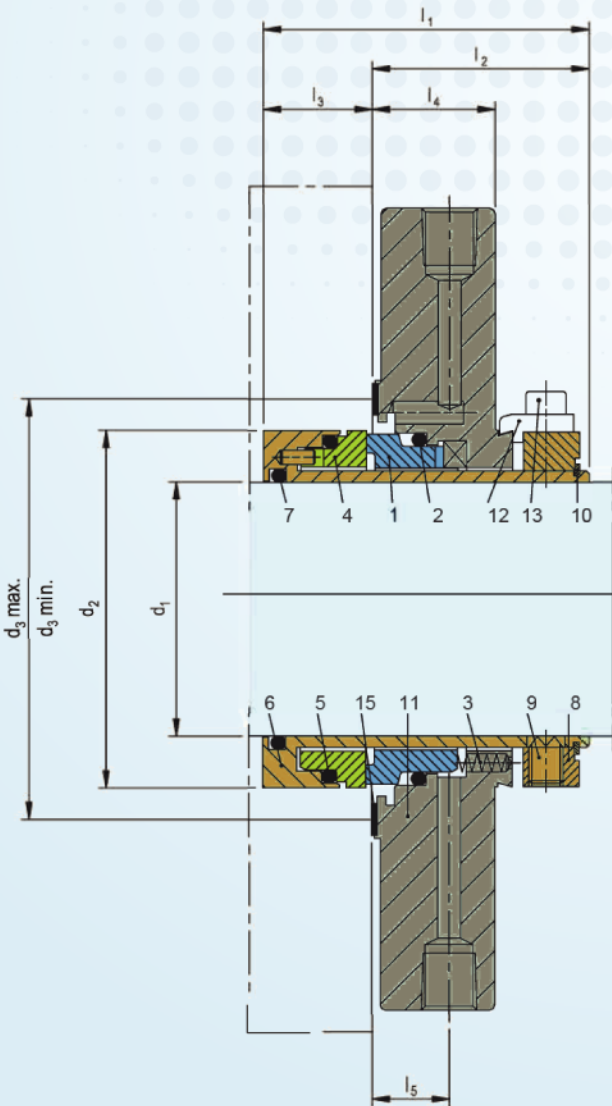


SF-C1



DESCRIPCIÓN TÉCNICA

- Cartucho.
- Independiente de la dirección de rotación.
- Sello Simple.
- Con conexiones Flush y Quench.

CARACTERÍSTICAS TÉCNICAS

- Económico.
- Fácil instalación gracias a la unidad pre-ensamblada (tiempos de parada reducidos).
- Sello ideal para estandarizaciones.
- No hay daños causados por la suciedad introducida durante el montaje.
- No se daña el eje gracias a la junta tórica cargada dinámicamente.
- Aplicable para las conversiones universales de envases y OEM.

MATERIALES

- **Cara de roce, parte rotante:** Carburo de silicio (Q1), Carburo de tungsteno (U), Grafito (B).
- **Cara de roce, parte estacionaria:** Carburo de silicio (Q1), Carburo de tungsteno (U).
- **Sello secundario:** FKM, EPDM, FFKM.
- **Muelles:** Hastelloy® C-4 (M)
Piezas metálicas: Acero CrNiMo (G), Acero fundido CrNiMo (G).

NORMAS

- ANSI.

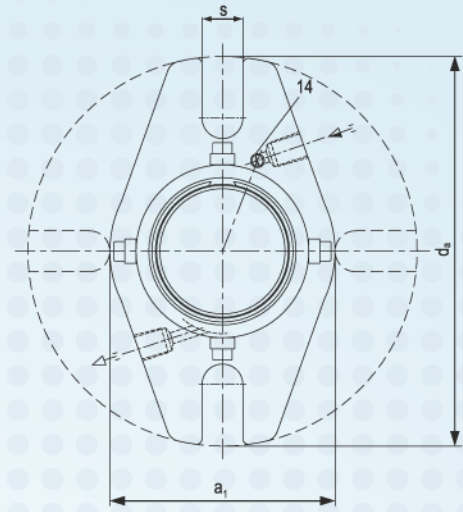
Item	Descripción
1	Cara de roce, parte rotante
2, 5, 7	Juntas tóricas
3	Muelle
4	Cara de roce, parte estacionaria
6	Camisa del eje
8	Collar
9	Tornillo de ajuste

Item	Descripción
10	Anillo de retención
11	Cajera
12	Grapas
13	Tornillo
14	Cierre
15	Junta

RENDIMIENTO

- **SF-C1, SF-SN, -SNO, -QN, -TN**
- **Medidas:** Hasta 100 mm (hasta 4.000 ") Otros tamaños bajo pedido.
 $t = -40^{\circ}\text{C} \dots 220^{\circ}\text{C} (-40^{\circ}\text{F} \dots 428^{\circ}\text{F})$
 (Compruebe la resistencia del anillo tórico)
 Combinación de material de cara deslizante Bq1
- **Presión:** $p_1 = 25 \text{ bar (363 PSI)}$ Velocidad = 16 m / s (52 pies / s)
 Combinación de material de superficie deslizante Q1Q1 o U2Q1
- **Presión:** $p_1 = 12 \text{ bar (175 PSI)}$
 Velocidad = 10 m / s (33 pies / s)
 Movimiento axial admisible: $\pm 1,0 \text{ mm}$,
 $d_1 \geq 75 \text{ mm} \pm 1,5 \text{ mm}$

Instalación, detalles, opciones



SECTORES:



Dimensiones

Dimensiones en Pulgadas

d_1	d_2	$d_3 \text{ min.}$	$d_3 \text{ max.}$	l_1	l_2	l_3	l_4	l_5	a_1	d_a	s	Conexión
1.000	1.851	1.929	2.402	2.244	1.496	0.748	0.846	0.531	2.480	4.134	0.511	1/8" NPT
1.125	1.930	2.047	2.480	2.244	1.496	0.748	0.846	0.531	2.480	4.134	0.511	1/8" NPT
1.250	2.048	2.126	2.559	2.244	1.496	0.748	0.846	0.531	2.678	4.134	0.511	1/8" NPT
1.375	2.126	2.244	2.677	2.244	1.496	0.748	0.846	0.531	2.796	4.567	0.511	1/8" NPT
1.500	2.245	2.441	2.874	2.244	1.496	0.748	0.846	0.531	2.993	4.961	0.590	1/8" NPT
1.625	2.402	2.598	3.031	2.244	1.496	0.748	0.846	0.531	3.150	5.276	0.590	1/8" NPT
1.750	2.520	2.677	3.110	2.244	1.496	0.748	0.846	0.531	3.229	5.552	0.590	1/8" NPT
1.875	2.638	2.795	3.228	2.244	1.496	0.748	0.846	0.531	3.347	5.552	0.590	1/8" NPT
2.000	2.835	3.031	3.465	2.244	1.496	0.748	0.846	0.531	3.662	5.945	0.709	1/8" NPT
2.125	2.914	3.110	3.543	2.244	1.496	0.748	0.846	0.531	3.662	5.945	0.709	1/8" NPT
2.250	3.032	3.228	3.661	2.244	1.496	0.748	0.846	0.531	3.780	6.142	0.709	1/8" NPT
2.375	3.111	3.425	3.858	2.244	1.496	0.748	0.846	0.531	3.977	6.339	0.709	1/8" NPT
2.500	3.229	3.543	3.976	2.244	1.496	0.748	0.846	0.531	4.095	6.536	0.709	1/8" NPT
2.625	3.426	3.819	4.252	2.244	1.496	0.748	0.846	0.531	4.370	6.733	0.709	1/8" NPT
2.750	3.504	4.213	4.646	2.244	1.496	0.748	0.846	0.531	4.764	7.126	0.709	1/8" NPT

Dimensiones en Milímetros

d_1	d_2	$d_3 \text{ min.}$	$d_3 \text{ max.}$	l_1	l_2	l_3	l_4	l_5	a_1	d_a	s	Conexión
25	44	49	60	57	38	19	21.5	13.5	63	105	13	1/8" NPT
28	47	50	60	57	38	19	21.5	13.5	64	105	13	1/8" NPT
30	49	52	63	57	38	19	21.5	13.5	66	105	13	1/8" NPT
33	52	54	65	57	38	19	21.5	13.5	68	105	13	1/8" NPT
35	54	57	68	57	38	19	21.5	13.5	71	116	13	1/8" NPT
38	57	62	73	57	38	19	21.5	13.5	76	126	15	1/8" NPT
40	59	62	73	57	38	19	21.5	13.5	76	126	15	1/8" NPT
42	61	66	77	57	38	19	21.5	13.5	80	134	15	1/8" NPT
43	62	67	78	57	38	19	21.5	13.5	81	134	15	1/8" NPT
45	64	68	79	57	38	19	21.5	13.5	82	141	15	1/8" NPT
48	67	71	82	57	38	19	21.5	13.5	85	141	15	1/8" NPT
50	69	74	85	57	38	19	21.5	13.5	88	141	15	1/8" NPT
52	72	77	88	57	38	19	21.5	13.5	91	151	18	1/8" NPT
53	72	77	88	57	38	19	21.5	13.5	91	151	18	1/8" NPT
55	74	79	90	57	38	19	21.5	13.5	93	151	18	1/8" NPT
58	77	82	93	57	38	19	21.5	13.5	96	156	18	1/8" NPT
60	79	87	98	57	38	19	21.5	13.5	101	161	18	1/8" NPT
63	82	90	101	57	38	19	21.5	13.5	104	166	18	1/8" NPT
65	84	92	103	57	38	19	21.5	13.5	106	166	18	1/8" NPT
68	87	97	108	57	38	19	21.5	13.5	111	171	18	1/8" NPT
70	89	107	118	57	38	19	21.5	13.5	121	181	18	1/8" NPT

Nota: Se proporcionará información técnica y dimensional adicional con previa solicitud.