

SF-T



DESCRIPCIÓN TÉCNICA

- Sello simple
- No Equilibrado
- Bi-direccional
- Fuelle de goma

MATERIALES

- **Caras de Roce:**
Carburo de silicio (Q), Carburo de tungsteno (U), Grafito (B).
- **Estacionario:**
Carburo de silicio (Q1), Carburo de tungsteno (U), Grafito (B), Cerámica (V).
- **Fuelle:**
Neopreno, NBR, Viton, EPDM
- **Muelle:**
AiSi 304
- **Sello Secundario:**
NBR, FKM, EPDM.

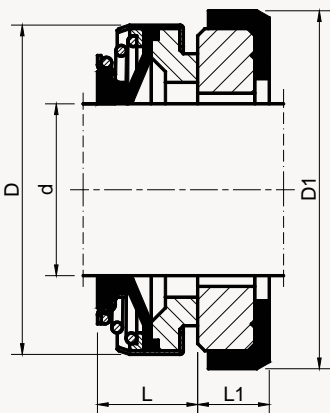
LÍMITES OPERATIVOS

- $d1 = 6 - 70 \text{ mm}$
- $p1 = 0.6 \text{ MPa}$
- $t = -20 - 180 \text{ °C}$
- $vg = 10 \text{ m/s}$

SECTORES:



Dimensiones



d	D	D1	L	L1	d	D	D1	L	L1
6	18	22.0	8	4	17	39	42.0	13	8
8a	20	26.0	11	4	18	39	42.0	13	8
8b	20	22.0	11	4	19	39	42.0	13	8
8c	24	26.0	11	8	20a	39	42.0	13	8
9	24	26.0	11	8	20b	42	45.0	13	10
10	24	26.0	11	8	22	42	45.0	13	10
11	24	26.0	11	8	23	47	50.0	14	10
12a	24	26.0	11	8	24	47	50.0	14	10
12b	24	26.0	13	8	25a	42	50.0	14	10
12c	32	35.0	13	8	25b	47	50.0	14	10
13	24	26.0	13	8	26	47	50.0	14	10
14a	28	25.0	13	7	28	54	57.0	15	10
14b	28	28.5	13	8	30	54	57.0	15	10
14c	32	29.5	13	8	32	54	57.0	15	10
14d	32	35.0	13	8	35	60	63.0	16	10
15a	32	29.5	13	8	38	65	68.0	18	12
15b	32	38.0	13	8	40	65	68.0	18	12
15c	35	38.0	13	8	45	70	73.0	20	12
16a	32	29.5	13	8	50	85	88.0	23	15
16b	35	38.0	13	8	55	85	88.0	23	15
16c	39	38.0	13	8	60	105	110.0	30	15
16d	39	42.0	13	8	70	105	110.0	32	15

Dimensiones en Milímetros