

SF-M2



DESCRIPCIÓN TÉCNICA

- Sello simple
- No Equilibrado
- Muelle cónico
- Uni-direccional

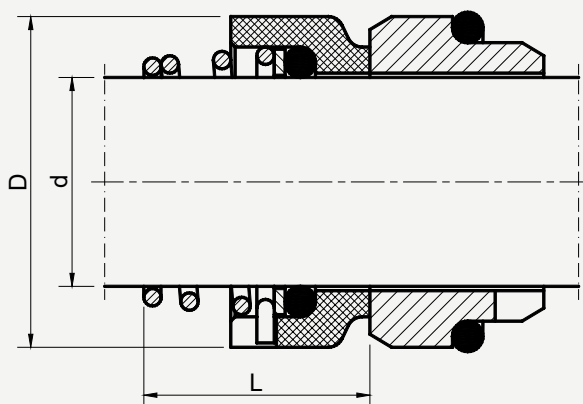
MATERIALES

- **Caras de Roce:**
Carburo de silicio (Q1), Carburo de tungsteno (U), Grafito (B).
- **Estacionario:**
Carburo de silicio (Q1), Carburo de tungsteno (U), Grafito (B), Cerámica (V).
- **Muelle:**
AiSi 304
- **Partes metálicas:**
AiSi 316, AiSi 304
- **Sello Secundario:**
NBR, EPDM, FKM.

LÍMITES OPERATIVOS

- $d1 = 6 - 38 \text{ mm}$
- $p1 = 1.0 \text{ MPa}$
- $t = -40 - 205 \text{ }^\circ\text{C}$
- $vg = 15 \text{ m/s}$

SECTORES:



Dimensiones

d	D	L
6	15	-
8	18	-
10	20	17.5
12	22	17.5
14	25	17.5
15	27	-
16	27	19.5
18	30	20.5
20	32	22.0
22	35	23.5
24	38	25.0
25	40	26.5
26	41	-
28	43	26.5
30	47	-
32	48	-
35	53	-
38	56	-

Dimensiones en Milímetros