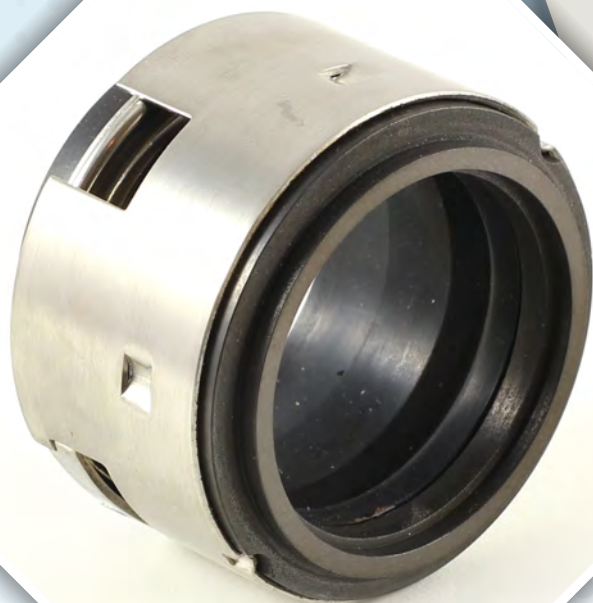


SF-5020



DESCRIPCIÓN TÉCNICA

- Sello simple
- No Equilibrado
- Unimuelle
- Bi-direccional
- Fuelle de goma

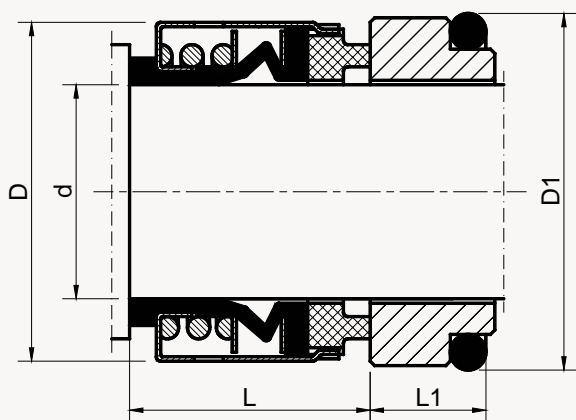
MATERIALES

- **Caras de Roca:**
Carburo de silicio (Q1), Carburo de tungsteno (U), Grafito (B).
- **Estacionario:**
Carburo de silicio (Q1), Carburo de tungsteno (U), Grafito (B), Cerámica (V).
- **Fuelle:**
NBR, EPDM., FKM.
- **Muelle:**
AISI 304
- **Sello secundario:**
NBR, EPDM, FKM.

LÍMITES OPERATIVOS

- $d1 = 14 - 100 \text{ mm}$
- $p1 = 4.0 \text{ MPa}$
- $t = -40 - 205 \text{ }^\circ\text{C}$
- $vg = 13 \text{ m/s}$

SECTORES:



Dimensiones

d	D	D1	L	L1
14	24	25	23.0	12.0
16	26	27	23.0	12.0
18	32	33	24.0	13.5
20	34	35	24.0	13.5
22	36	37	24.0	13.5
24	38	39	26.7	13.5
25	39	40	27.0	13.0
28	42	43	30.0	12.5
30	44	45	30.5	12.0

d	D	D1	L	L1
32	46	48	30.5	12.0
33	47	48	30.5	12.0
35	49	50	30.5	12.0
38	54	56	32.0	13.0
40	56	58	32.0	13.0
43	59	61	32.0	13.0
45	61	63	32.0	13.0
48	64	66	32.0	13.0
50	66	70	34.0	13.5
53	69	73	34.0	13.5
55	71	75	34.0	13.5
58	78	78	39.0	13.5
60	80	80	39.0	13.5
63	83	83	39.0	13.5
65	85	85	39.0	13.5
68	88	90	39.0	13.5
70	90	92	45.5	14.5
75	95	97	45.5	14.5
80	104	105	45.0	15.0
85	109	110	45.0	15.0
90	110	115	50.0	15.0
95	119	120	50.0	15.0
100	124	125	50.0	15.0

Conforme normativa DIN 24960 L1K, longitud estándar.
Dimensiones en Milímetros