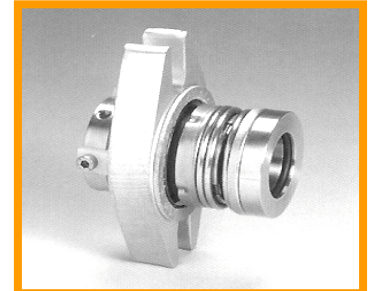
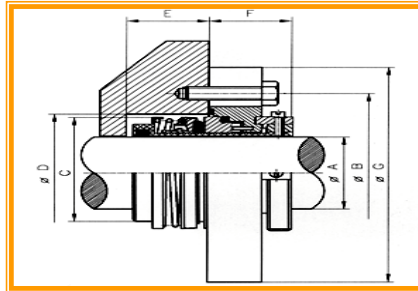




SERVICIOS ORIENTADOS A LA FABRICACION Y MANTENIMIENTO INDUSTRIAL

Cierre de cartucho **no equilibrado**, adecuado en aplicaciones de productos que no ataquen los elastómeros: **aguas, aceites.**

## Cierre IBERCON FG



Presión max.: **10 bar**  
 Temperatura: **EPDM -40°C + 180°C**  
**VITON -30°C + 205°C**  
 Velocidad: **2.000 r.p.m.**

Ø EJE	GRAFITO SILICIO				GRAFITO ESTELLITE		GRAFITO WIDIA		SILICIO SILICIO		SILICIO WIDIA		WIDIA WIDIA	
	A	B	C	D	E									
24	69,00	47,60	50,60	43,00										
25	69,00	47,60	60,60	43,00										
28	69,00	50,80	53,80	43,00										
30	80,00	50,80	53,80	43,00										
32	82,00	54,00	57,00	43,00										
33	82,00	54,00	57,00	43,00										
35	85,00	57,15	60,00	43,00										
38	88,00	60,35	63,50	43,00										
40	90,00	63,50	66,50	52,00										
43	92,00	63,50	66,50	52,00										
45	94,00	66,70	70,00	52,00										
48	97,00	69,85	72,70	52,00										
50	99,00	73,05	77,00	52,50										
53	101,00	76,20	79,50	52,50										
55	103,00	79,40	83,00	52,50										
60	108,00	82,55	87,00	52,50										
65	112,00	95,52	99,00	60,50										

- \* Para otras medidas y materiales, **rogamos consulten posibilidad de fabricacion y precios.**
- \* Estos precios incluyen tóricas en **VITON.**
- \* En los **IBERCONES** con **BRIDA CILINDRICA** se incrementara el **20 %**
- \* En los **IBERCONES** con **BRIDA CILINDRICA** y **REFRIGERACION** se incrementara el **25 %**

### APLICACIONES:

Bombas, Agitadores  
 Reactores, Mezcladores  
 Equipos Rotativos

Nº	DENOMINACION	MATERIAL
1	Junta torica camisa	VITON/EPDM/NBR/FEP/KALREZ
2	Camisa	Inox 316/304/Hastelloy
3	Resorte	Inox 316
4	Fuelle	NBR/EPDM/VIOR
5	Rotatorio	Grafito/Silicio
6	Estacionario	Inox/Stellite/Grafito/Tungs./Silicio
7	Junta plana de brida	PTFE/KLINGER
8	Tornillos sujecion brida	Inox 316
9	Junta torica estacionario	VITON/EPDM/NBR/FEP/KALREZ
10	Brida	Inox 316
11	Anillo de arrastre	Inox 316
12	Tornillos fijacion	Inox 316
13	Chavetas	Nylon

